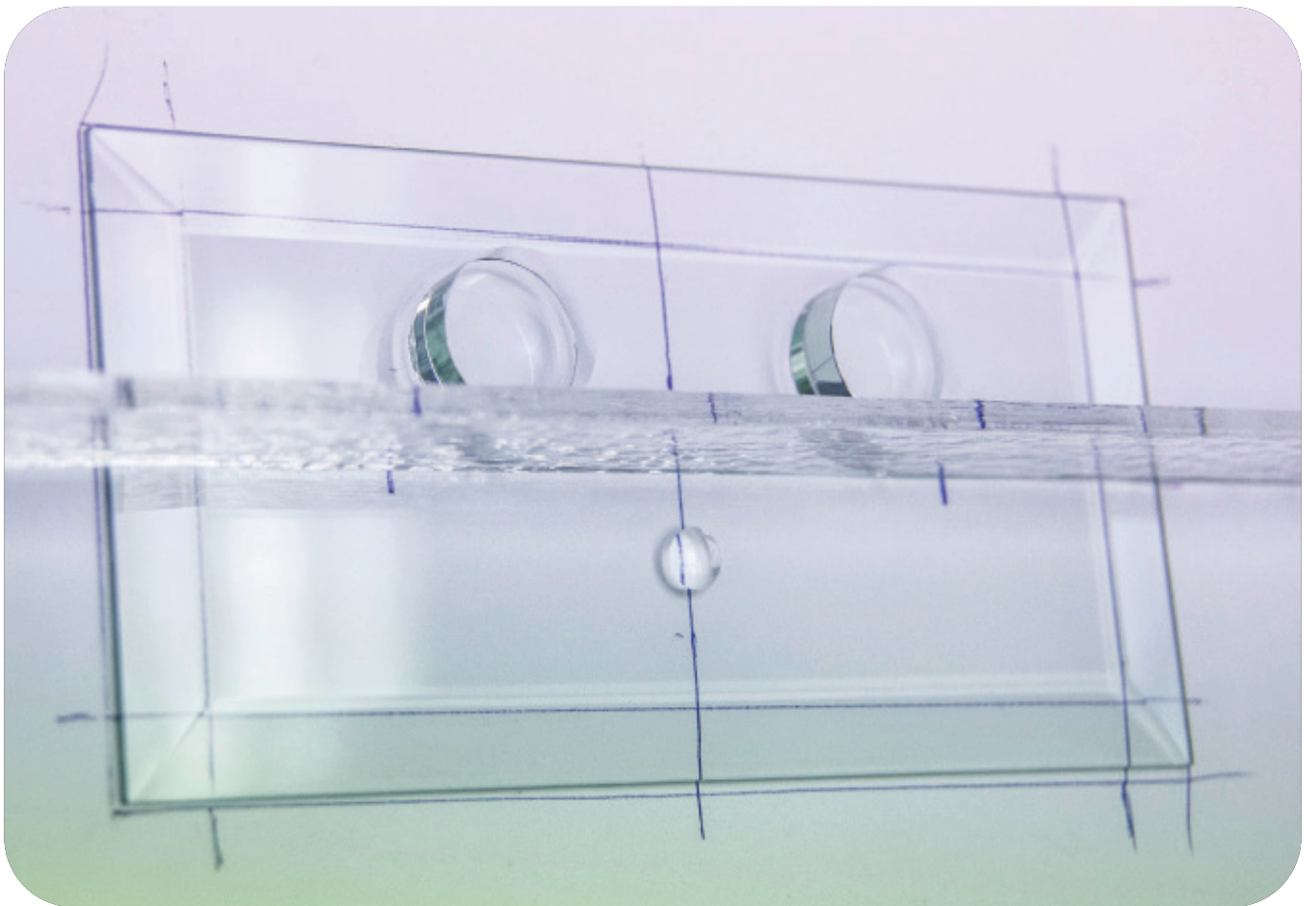
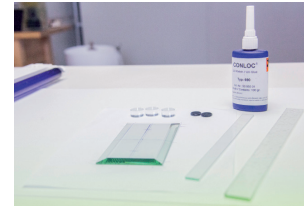


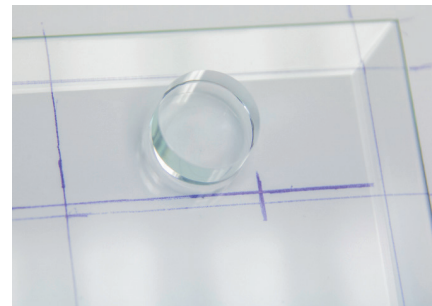
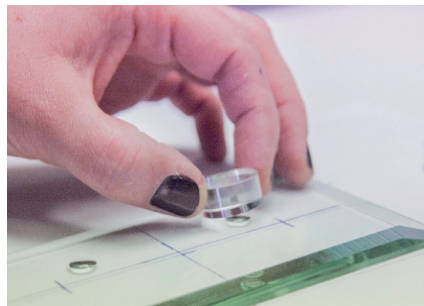
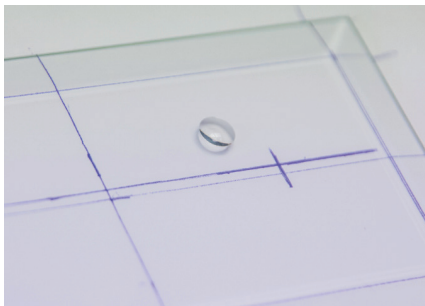
DER FUSS AUS GLAS



Fuss:	Bevel	Art.Nr 8514006
	Ronden	Art.Nr 4597000
	UV-Kleber	Art.Nr 5096010
	UV-Lampe	Art.Nr 5098400
	Bumpen 6mm	Art.Nr 6017210

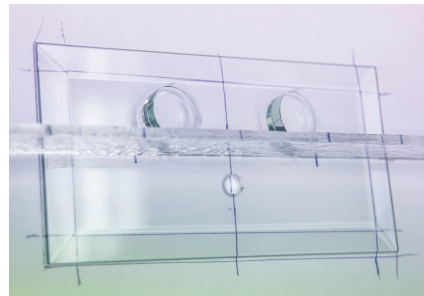
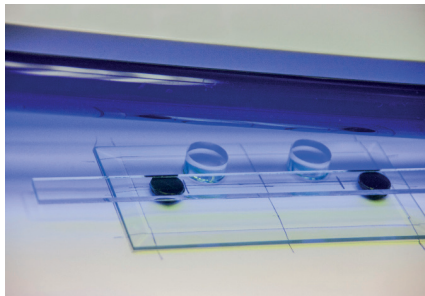


Reinigen Sie den Bevel und die Ronden. Für die weitere Bearbeitung müssen die Komponenten fett- und staubfrei sein. Zeichnen Sie sich eine Skizze vor und markieren Sie die Stellen an denen Sie die Ronden aufkleben möchten. Jetzt können Sie den Bevel auf die Skizze legen und an den markierten Stellen UV- Kleber auftragen. Legen Sie die Ronden vorsichtig schräg auf den Bevel und senken Sie sie langsam ab. So vermeiden Sie Lufteinschlüsse im Kleber.

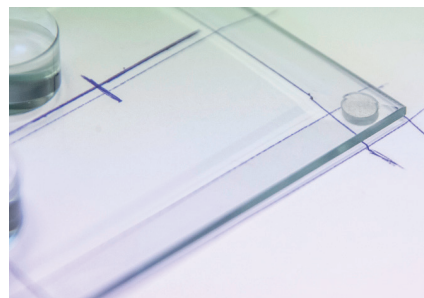
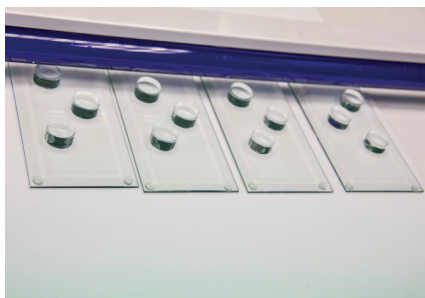


Belichten Sie den Kleber für ca. 30-60 Sekunden mit der UV Lampe. Danach entfernen Sie die überschüssigen Klebereste. Nun kleben Sie die vordere Ronde.

Tipp: Damit Sie am Ende kein Problem mit den Abständen haben, ist es ratsam ein Stück Glas zwischen die Ronden zu halten und die vordere Position daran anzupassen.



Entfernen Sie den überschüssigen Kleber der letzten Ronde und härten Sie den Kleber nochmal für ca. 3-4 Minuten unter der UV Lampe aus.



Im letzten Schritt reinigen Sie die Unterseite und kleben in jeder Ecke einen Gummi- Bumpen.

So, fertig ist Ihr Glasfuß!

Beispiel mit Facette 3 x 6" Art.Nr 8514006

